



MIDIPILE

Dossier de presse 2026.

Société à mission.

Innovation.

Usages et métiers.

Histoire et temps forts.

Équipe.



Il est l'heure !

L'heure d'inventer le monde dont nous rêvons pour nos enfants. La manière dont nous produisons, consommons et nous déplaçons doit évoluer pour répondre aux défis écologiques et sociaux de notre époque. Chez Midipile, nous voulons faire de la micromobilité une des normes de demain pour préserver les générations futures et bâtir un avenir soutenable.

Aujourd'hui, les véhicules sont souvent surdimensionnés, énergivores et inadaptés aux usages réels. Nous pensons qu'il est temps de repenser notre rapport à la mobilité, en concevant de nouvelles solutions, adaptées et durables. Notre rôle en tant que constructeur est d'ouvrir la voie d'une industrie raisonnable, et de faire mieux à tous les niveaux. C'est pourquoi l'éco-conception est au cœur de chaque décision dans notre processus de développement.

Les nouvelles mobilités doivent être plus douces pour l'environnement, plus efficaces dans leur consommation d'énergie et plus résilientes face aux défis de demain. Nous avons donc fait le choix d'une approche radicalement différente : proposer une nouvelle génération de véhicules, plus compacts, plus simples, mais parfaitement adaptés à la majorité des besoins quotidiens de déplacement.

Nous ne voulons pas seulement créer un nouveau véhicule, nous voulons participer à un changement de paradigme en faveur d'une mobilité plus responsable.



Benoît Trouvé
Fondateur de Midipile

[Lire notre manifeste →](#)



Réussir le pari d'une **industrie** de la mobilité **raisonnable et** **responsable.**

*En proposant une nouvelle génération
de véhicules, sobres, simples et sans
compromis sur le plaisir de conduite.*



Il est temps de concevoir autrement.

Nos engagements pour une industrie plus raisonnable et responsable.



Faire simple

Nous avons conçu un véhicule sans superflu, qui va à l'essentiel. Ainsi, notre petit utilitaire est allégé donc moins énergivore, et nécessite moins de composants pour une empreinte minimisée.



Faire sobre

Nous voulions produire de façon raisonnée : un véhicule plus petit, optimisé, pensé pour l'essentiel. Une sobriété assumée, sans compromis sur la performance ou le plaisir, pour une mobilité adaptée aux usages réels.



Faire durable

Nous mettons l'accent sur la qualité de la conception et des composants pour un véhicule robuste, pensé pour durer. Moins d'obsolescence et plus de fiabilité pour maximiser l'utilisation des véhicules.



Faire petit

Nous proposons une alternative aux véhicules lourds et énergivores avec un format plus petit et donc moins gourmand en énergie. Moins d'impact, pour une mobilité plus raisonnable et adaptée aux vrais besoins.



Faire low-tech

Allier ingéniosité, composants et procédés de fabrication innovants et toutes les ressources à notre disposition pour concevoir un utilitaire malin, qui répond au juste besoin, et ayant le plus faible impact possible.



Faire électrique

Il était évident pour nous d'associer une conception minimaliste et optimisée à une motorisation électrique pour une mobilité sobre, efficiente et respectueuse de l'environnement, sans compromis sur l'usage.



Faire actif

Nous voulions développer un véhicule actif, où le pédalage est nécessaire pour avancer. Un rapport plus conscient et dynamique au déplacement, avec à la clé des bienfaits concrets pour la santé et une mobilité plus engagée au quotidien.



Faire en France

Concevoir et assembler nos véhicules en Charente, dans nos locaux. Un choix local et engagé, pour soutenir l'emploi, valoriser les savoir-faire français et réduire l'empreinte carbone liée à la production.



En faire notre mission

Être société à mission était une évidence pour nous. Ce statut permet de remettre du sens dans notre manière d'entreprendre et d'inscrire notre projet dans une vision long terme, utile et engagée.



Notre mission

Concevoir et produire des micro-utilitaires électriques sobres, pour **diminuer** **drastiquement** les impacts liés à la mobilité des entreprises et des collectivités.



Le micro-utilitaire nouvelle génération.

Entre un vélo cargo et un véhicule électrique.



Actif.

Le pédalage, un choix novateur aux multiples avantages.

Bienfaits pour la santé d'une activité physique modérée quotidienne

Contribution à la **production d'énergie** grâce à la régénération

Performant.

Conçu pour les professionnels.

300 kg
charge utile

45 km/h
vitesse max

Français.

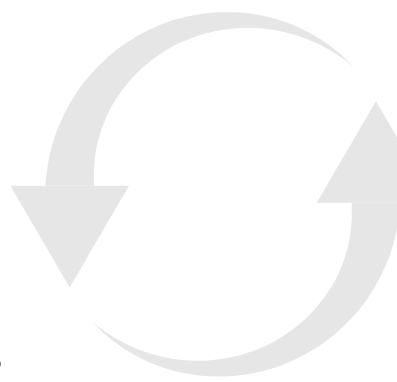
● Produit de Charente ●

+70% du véhicule est fabriqué en France*
**calculé sur la valeur des composants*

[Voir le concept en vidéo →](#)



Modulable.



Un véhicule polyvalent grâce aux équipements arrière facilement interchangeables.



FOURGON



PICK-UP



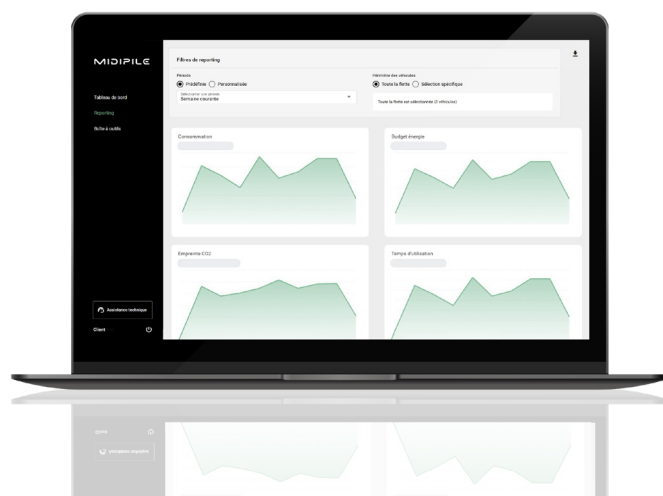
PLATEAU

Connecté.

Un système embarqué pour optimiser et suivre le véhicule.

Application My Midipile

- Performances détaillées du véhicule
- Contenu didactique en cas de question technique
- Alertes de maintenance pour anticiper l'entretien



Unique.

Un système de pilotage inédit pour une expérience de conduite incomparable.

Leviers de direction

Pédalier intégré

Position ergonomique

Pilotage intuitif

Sensations inédites



Les retours de nos testeurs.

Suite à de nombreuses expérimentations menées aux 4 coins de la France.

Une expérience vivifiante !

C'est une belle innovation française

Une bonne alternative à la camionnette

Génial !

Un véhicule qui donne le smile



Cas d'usages

Sites industriels

Hôpitaux

Campings

Entreprises de messagerie

Bases militaires

Universités

Évènementiel

Collectivités



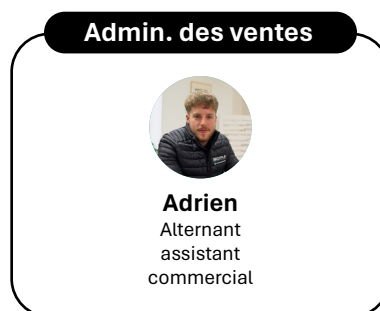
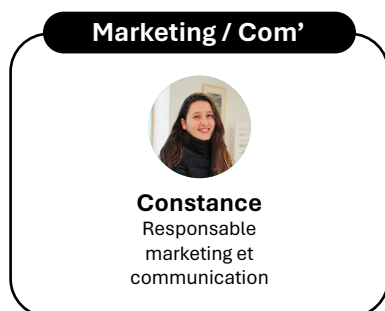
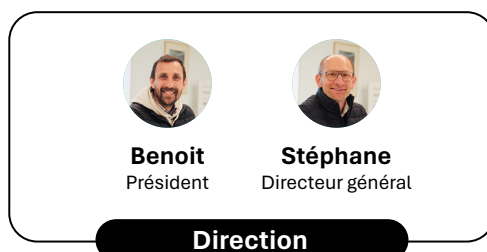
Une aventure hors du commun.

- **2020**
Création de Midipile.
- **2021**
Sortie du 1er prototype, le « V0 ».
- **2023**
Sortie du 2nd prototype, le « 09:23 ».
- **2024**
*Levée de fonds de 2M d'€ et arrivée de notre principal investisseur : Team for the Planet.
Lancement des expérimentations terrain.*
- **2025**
*Sortie du véhicule de pré-série.
Ouverture des précommandes.
Inauguration de notre atelier de production.
Poursuite des expérimentations terrain.
Lancement de la procédure d'homologation.*
- **2026**
*Homologation L6e.
Industrialisation de la 1ère série.
Livraison des 1ers clients.*



Les Midipilien·ne·s

Chez Midipile, on avance ensemble ! Voici une équipe passionnée, créative et engagée qui conçoit une nouvelle façon de se déplacer.



Contact presse

Constance Blanchard

Responsable communication

marketing@midipile.eu | 07 44 92 72 82



MIDIPILE